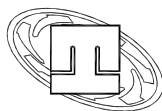


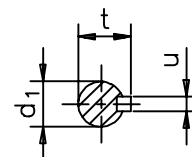
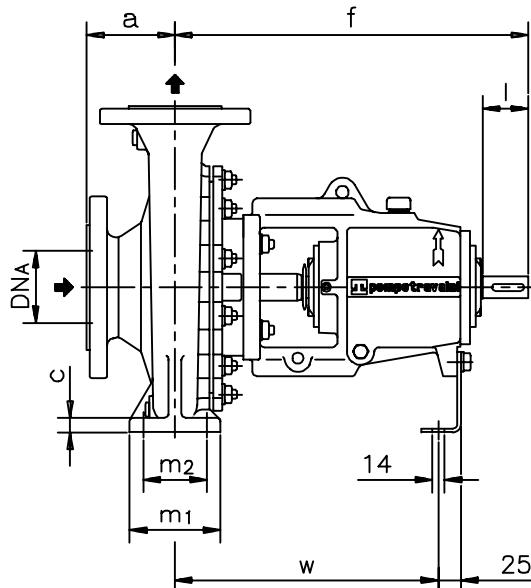
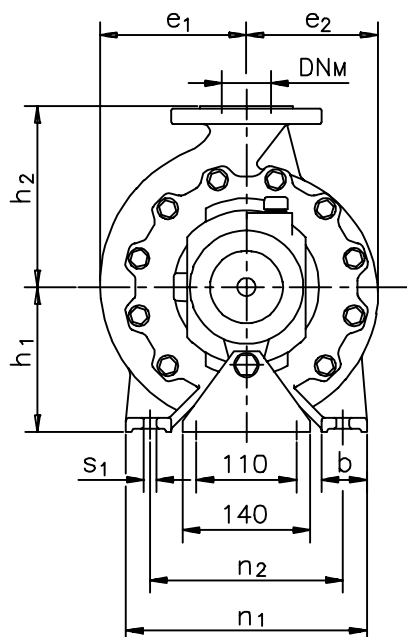
DIMENSIONI D'INGOMBRO
 Overall dimensions
 POMPE CENTRIFUGHE MONOSTADIO
 Monostage centrifugal pumps
 SERIE
 Series **TCH & TCA gr. 1-2** pag.1/2



pompetravaini S.p.A.
 CASTANO PRIMO (MILANO)

Versione ad **ASSE NUDO**
 Unificate secondo ISO 2858

BARESHAF construction
 According to ISO 2858 standards



Pompa tipo Pump type	Versione ad ASSE NUDO BARESHAF construction																				Peso Weight
	DN _A	DN _M	a	f	h ₁	h ₂	b	c	m ₁	m ₂	n ₁	n ₂	s ₁	w	d ₁	l	t	u	e ₁	e ₂	
25-125	40	25	80	385	112	140	50	15	100	70	190	140	14	285	24	50	27	8	95	90	32
25-160	40	25	80	385	132	160	50	16	100	70	240	190	14	285	24	50	27	8	110	108	36
25-200	40	25	80	385	160	180	50	16	100	70	240	190	14	285	24	50	27	8	133	128	40
32-125	50	32	80	385	112	140	50	15	100	70	190	140	14	285	24	50	27	8	105	91	35
32-160	50	32	80	385	132	160	50	16	100	70	240	190	14	285	24	50	27	8	125	110	38
32-200	50	32	80	385	160	180	50	16	100	70	240	190	14	285	24	50	27	8	140	130	44
32-250	50	32	100	500	180	225	65	18	125	95	320	250	14	370	32	80	35	10	166	162	80
40-125	65	40	80	385	112	140	50	15	100	70	210	160	14	285	24	50	27	8	115	100	36
40-160	65	40	80	385	132	160	50	16	100	70	240	190	14	285	24	50	27	8	130	115	40
40-200	65	40	100	385	160	180	50	16	100	70	265	212	14	285	24	50	27	8	146	135	46
40-250	65	40	100	500	180	225	65	18	125	95	320	250	14	370	32	80	35	10	176	163	82
40-315	65	40	125	500	200	250	65	18	125	95	345	280	14	370	32	80	35	10	205	200	86
50-125	80	50	100	385	132	160	50	16	100	70	240	190	14	285	24	50	27	8	130	110	40
50-160	80	50	100	385	160	180	50	16	100	70	265	212	14	285	24	50	27	8	147	125	45
50-200	80	50	100	385	160	200	50	16	100	70	265	212	14	285	24	50	27	8	161	146	47
50-250	80	50	125	500	180	225	65	18	125	95	320	250	14	370	32	80	35	10	183	169	85
50-315	80	50	125	500	225	280	65	18	125	95	345	280	14	370	32	80	35	10	210	197	82
65-125	100	65	100	385	160	180	65	16	125	95	280	212	14	285	24	50	27	8	145	117	70
65-160	100	65	100	500	160	200	65	16	125	95	280	212	14	370	32	80	35	10	160	130	73
65-200	100	65	100	500	180	225	65	18	125	95	320	250	14	370	32	80	35	10	174	152	80
65-250	100	65	125	500	200	250	80	20	160	120	360	280	18	370	32	80	35	10	195	175	85
65-400	100	65	125	500	250	300	100	22	160	120	500	400	22	370	32	80	35	10	250	235	130
80-160	125	80	125	500	180	225	65	16	125	95	320	250	14	370	32	80	35	10	186	142	78
80-200	125	80	125	500	180	250	65	18	125	95	345	280	14	370	32	80	35	10	188	158	93
80-250	125	80	125	500	225	280	80	20	160	120	400	315	18	370	32	80	35	10	225	185	108
100-200	125	100	125	500	200	280	80	20	160	120	360	280	18	370	32	80	35	10	211	170	99

Disegno schematico. Dimensioni in mm con tolleranze secondo EN 735-1995. Pesi indicativi in Kg, riferiti a pompe in esecuzione "GS" ghisa sferoidale escluso motore, non impegnativi.
 Schematic drawing. Dimensions in mm with tolerances to EN 735-1995 standards. Weights in Kgs, referred to pump in ductile iron "GS" construction without motor, not certified.

RIF. - Ref.:	F.P./C.T.	SOSTITUISCE - Replaces:	3700.100.201.02.A
DATA - Date:	NOVEMBRE 2006 - November 2006	N°:	3700.100.201.03.A

DIMENSIONI D'INGOMBRO

Overall dimensions

POMPE CENTRIFUGHE MONOSTADIO

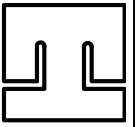
Monostage centrifugal pumps

SERIE

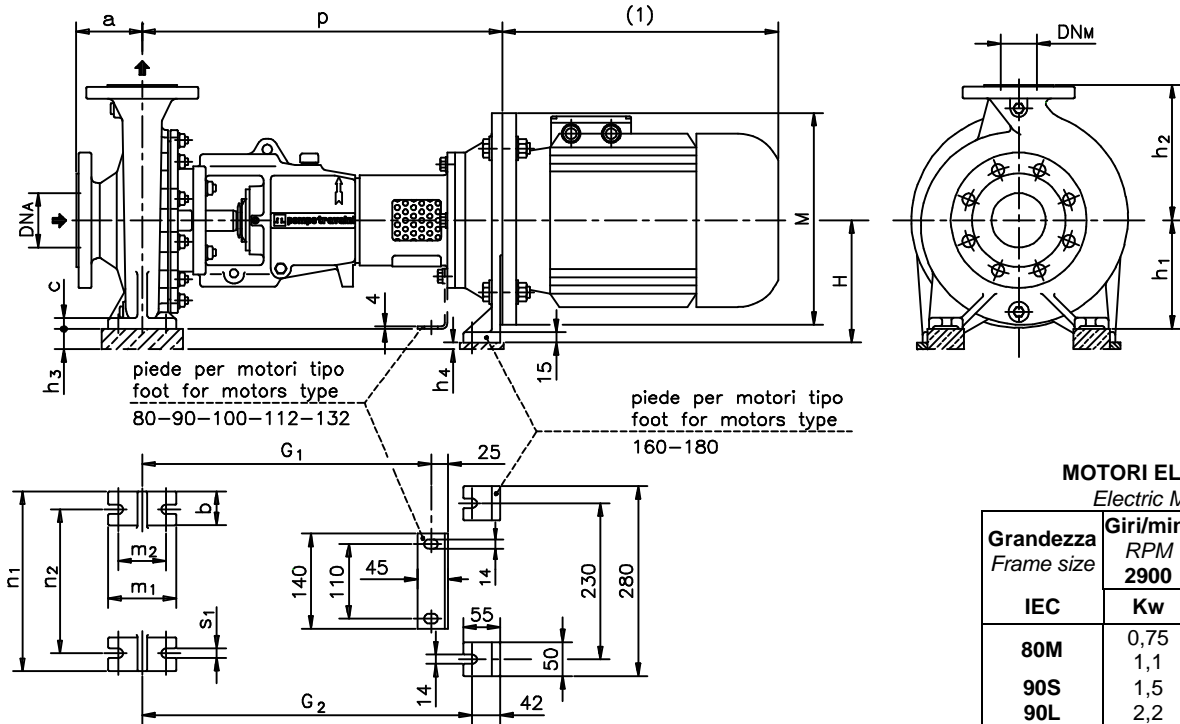
Series **TCH & TCA gr. 1-2** pag.2/2

pompetravaini

CASTANO PRIMO (MILANO)



Versione **MONOBLOCCO / M** **CLOSE-COUPLED / M** construction



MOTORI ELETTRICI
Electric Motors

Grandezza Frame size	Giri/min. RPM		M
	2900	1450	
IEC	Kw	Kw	
80M	0,75 1,1	0,55 0,75	200
90S	1,5	1,1	200
90L	2,2	1,5	250
100L	3	3	250
112M	4	4	250
132S	5,5-7,5	5,5	300
132M		7,5	
160M	11-15	11	350
160L	18,5	15	
180M		18,5	350
180L	22	22	

Pompa tipo Pump type	Versione MONOBLOCCO CLOSE-COUPLED construction																
	motore motor			80-90			100-112			132			160-180				
	p	G ₁	Peso Weight	p	G ₁	h ₃	Peso Weight	p	G ₁	h ₃	Peso Weight	H	h ₃	h ₄	p	G ₂	Peso Weight
25-125	446	410	38	471	410	20	42	476	410	48	45	180	68	-	516	477	51
25-160	446	410	42	471	410	-	46	476	410	28	49	180	48	-	516	477	55
25-200	446	410	46	471	410	-	50	476	410	-	53	180	20	-	516	477	59
32-125	446	410	41	471	410	20	45	476	410	48	48	180	68	-	516	477	54
32-160	446	410	44	471	410	-	48	476	410	28	51	180	48	-	516	477	57
32-200	446	410	50	471	410	-	54	476	410	-	57	180	20	-	516	477	63
32-250				580	540	-	90	601	562	-	93	200	20	-	630	585	103
40-125	446	410	40	471	410	20	44	476	410	48	47	180	68	-	516	477	55
40-160	446	410	46	471	410	-	50	476	410	28	53	180	48	-	516	477	59
40-200	446	410	52	471	410	-	56	476	410	-	61	180	20	-	516	477	75
40-250				580	540	-	92	601	562	-	95	200	20	-	630	585	105
40-315				580	540	-	96	601	562	-	99	200	-	-	630	585	109
50-125	446	410	46	471	410	-	50	476	410	28	53	180	48	-	516	477	59
50-160	446	410	51	471	410	-	55	476	410	-	58	180	20	-	516	477	64
50-200	446	410	53	471	410	-	57	476	410	-	60	180	20	-	516	477	66
50-250				580	540	-	95	601	562	-	98	200	20	-	630	585	108
50-315				580	540	-	92	601	562	-	95	200	-	25	630	585	105
65-125				471	410	-	80	476	410	-	83	180	20	-	516	477	89
65-160				580	540	-	83	601	562	-	86	200	40	-	630	585	96
65-200				580	540	-	90	601	562	-	93	200	20	-	630	585	103
65-250				580	540	-	95	601	562	-	98	200	-	-	630	585	108
65-400				580	540	-	140	601	562	-	143	200	-	50	630	585	153
80-160				580	540	-	88	601	562	-	91	200	20	-	630	585	101
80-200				580	540	-	103	601	562	-	106	200	20	-	630	585	116
80-250				580	540	-	118	601	562	-	121	200	-	25	630	585	131
100-200				580	540	-	109	601	562	-	112	200	-	-	630	585	122

DIMENSIONI FLANGE
Flanges dimensions

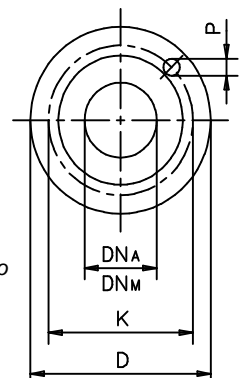
DN _A -DN _M	D	K	P	N° fori holes
25	115	85	14	4
32	140	100	18	4
40	150	110	18	4
50	165	125	18	4
65	185	145	18	4
80	200	160	18	8
100	220	180	18	8
125	250	210	18	8

FLANGE:

Dimensioni secondo UNI 2223-2229 PN16

FLANGES:

Dimensions to UNI 2223-2229 NP16 standards



(1) Dimensioni in funzione della marca del motore elettrico installato / Not certified dimensions according to installed motor manufacture

(h₃) (h₄) Spessori per allineamento motore - pompa esclusi dalla fornitura / Raising pads for motor - pump alignment are not supplied by pompetravaini

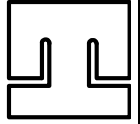
RIF. - Ref.: F.P./C.T. SOSTITUISCE - Replaces: 3700.100.201.01.B

DATA - Date: NOVEMBRE 2001 - November 2001 N°.: 3700.100.201.02.B

DIMENSIONI D'INGOMBRO
 Overall dimensions
 POMPE CENTRIFUGHE MONOSTADIO
 Monostage centrifugal pumps
 SERIE
 Series **TCH & TCA gr. 1-2** pag.1/2

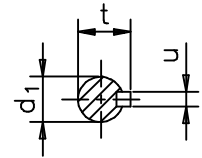
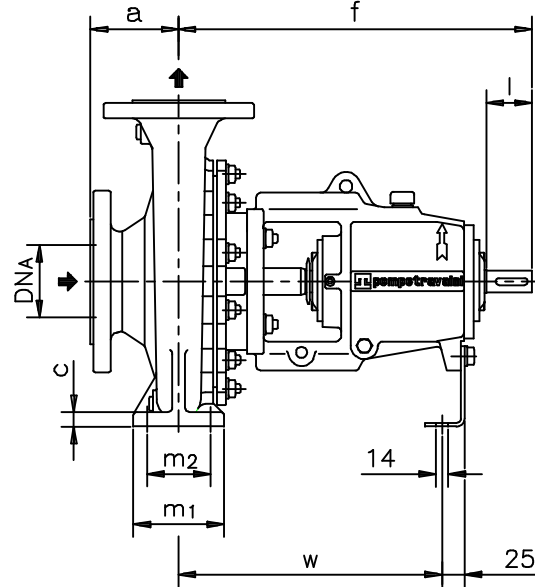
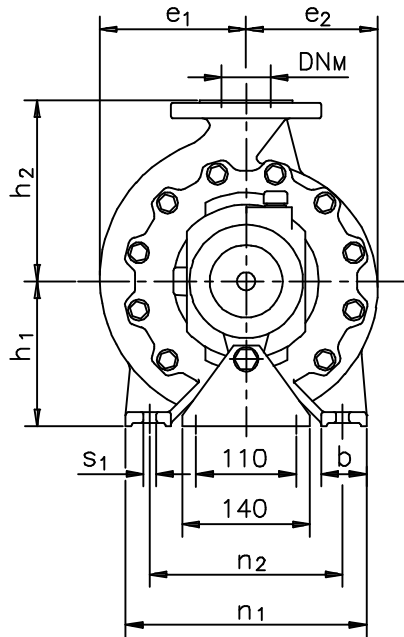
pompetravaini

CASTANO PRIMO (MILANO)



Versione ad **ASSE NUDO**
 Unificate secondo ISO 2858

BARESHAF construction
 According to ISO 2858 standards



Pompa tipo Pump type	Versione ad ASSE NUDO BARESHAF construction																				Peso Weight
	DN _A	DN _M	a	f	h ₁	h ₂	b	c	m ₁	m ₂	n ₁	n ₂	s ₁	w	d ₁	l	t	u	e ₁	e ₂	
25-125	40	25	80	385	112	140	50	15	100	70	190	140	14	285	24	50	27	8	95	90	32
25-160	40	25	80	385	132	160	50	16	100	70	240	190	14	285	24	50	27	8	110	108	36
25-200	40	25	80	385	160	180	50	16	100	70	240	190	14	285	24	50	27	8	133	128	40
32-125	50	32	80	385	112	140	50	15	100	70	190	140	14	285	24	50	27	8	105	91	35
32-160	50	32	80	385	132	160	50	16	100	70	240	190	14	285	24	50	27	8	125	110	38
32-200	50	32	80	385	160	180	50	16	100	70	240	190	14	285	24	50	27	8	140	130	44
32-250	50	32	100	500	180	225	65	18	125	95	320	250	14	370	32	80	35	10	166	162	80
40-125	65	40	80	385	112	140	50	15	100	70	210	160	14	285	24	50	27	8	115	100	36
40-160	65	40	80	385	132	160	50	16	100	70	240	190	14	285	24	50	27	8	130	115	40
40-200	65	40	100	385	160	180	50	16	100	70	265	212	14	285	24	50	27	8	146	135	46
40-250	65	40	100	500	180	225	65	18	125	95	320	250	14	370	32	80	35	10	176	163	82
40-315	65	40	125	500	200	250	65	18	125	95	345	280	14	370	32	80	35	10	205	200	86
50-125	80	50	100	385	132	160	50	16	100	70	240	190	14	285	24	50	27	8	130	110	40
50-160	80	50	100	385	160	180	50	16	100	70	265	212	14	285	24	50	27	8	147	125	45
50-200	80	50	100	385	160	200	50	16	100	70	265	212	14	285	24	50	27	8	161	146	47
50-250	80	50	125	500	180	225	65	18	125	95	320	250	14	370	32	80	35	10	183	169	85
50-315	80	50	125	500	225	280	65	18	125	95	345	280	14	370	32	80	35	10	210	197	82
65-125	100	65	100	385	160	180	65	16	125	95	280	212	14	285	24	50	27	8	96	78	70
65-160	100	65	100	500	160	200	65	16	125	95	280	212	14	370	32	80	35	10	160	130	73
65-200	100	65	100	500	180	225	65	18	125	95	320	250	14	370	32	80	35	10	174	152	80
65-250	100	65	125	500	200	250	80	20	160	120	360	280	18	370	32	80	35	10	195	175	85
65-400	100	65	125	500	250	300	100	22	160	120	500	400	22	370	32	80	35	10	250	235	130
80-160	125	80	125	500	180	225	65	16	125	95	320	250	14	370	32	80	35	10	186	142	78
80-200	125	80	125	500	180	250	65	18	125	95	345	280	14	370	32	80	35	10	188	158	93
80-250	125	80	125	500	225	280	80	20	160	120	400	315	18	370	32	80	35	10	225	185	108
100-200	125	100	125	500	200	280	80	20	160	120	360	280	18	370	32	80	35	10	211	170	99

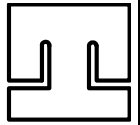
Disegno schematico. Dimensioni in mm con tolleranze secondo EN 735-1995. Pesi indicativi in Kg, riferiti a pompe in esecuzione "GS" ghisa sferoidale escluso motore, non impegnativi.
 Schematic drawing. Dimensions in mm with tolerances to EN 735-1995 standards. Weights in Kgs, referred to pump in ductile iron "GS" construction without motor, not certified.

RIF. - Ref.: F.P./C.T. SOSTITUISCE - Replaces: 3700.100.201.01.A
 DATA - Date: NOVEMBRE 2001 - November 2001 N°.: 3700.100.201.02.A

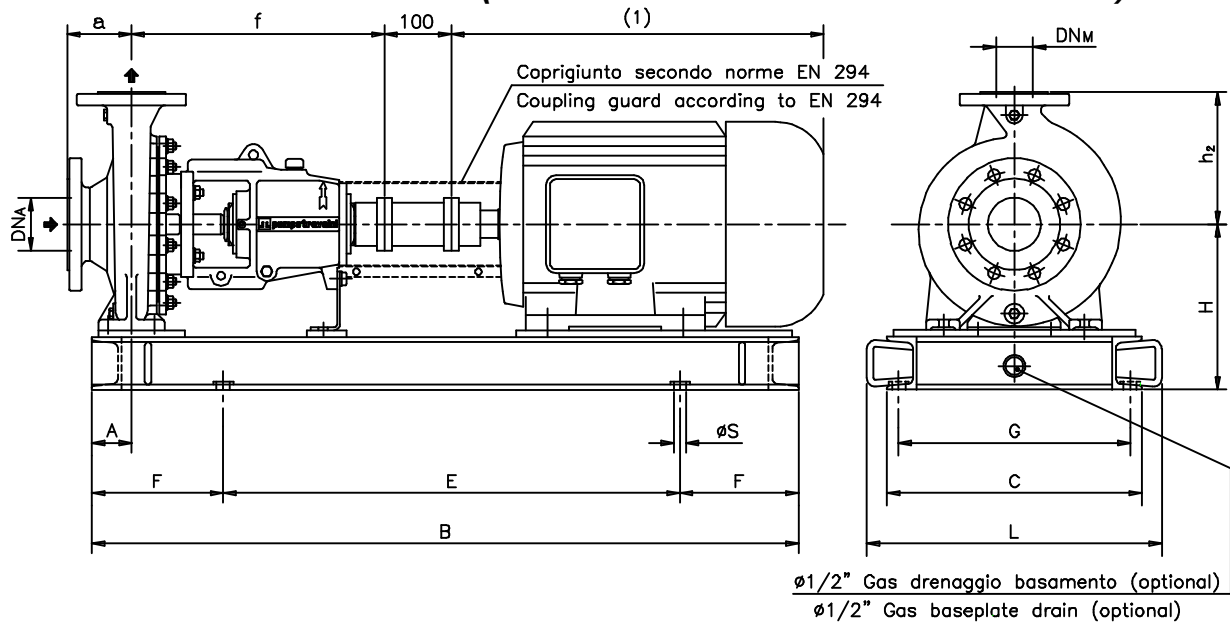
DIMENSIONI D'INGOMBRO
Overall dimensions
POMPE CENTRIFUGHE MONOSTADIO
Monostage centrifugal pumps
SERIE
Series **TCH & TCA gr. 1-2** pag.1/2

pompetravaini

CASTANO PRIMO (MILANO)



Versione **ACCOPIATA (BASE - GIUNTO SPAZIATORE)**
COUPLED construction (BASEPLATE - SPACER COUPLING)



Pompa tipo Pump type	DIMENSIONI Dimensions						MOTORE ELETTRICO <i>Electric Motor</i>																	
							71M		80M		90S/90L		100L		112M		132S/132M							
	DN _A	DN _M	a	f	h ₂	A	N°	H	Peso Weight	N°	H	Peso Weight	N°	H	Peso Weight	N°	H	Peso Weight	N°	H	Peso Weight	N°	H	Peso Weight
25-125	40	25	80	385	140	60	C01	202	66,5	C01	202	67	C01	202	66,5	C03	202	80,5	C03	202	77	C03	222	82
25-160	40	25	80	385	160	60	C01	222	71	C01	222	71	C01	222	70,5	C03	222	84	C03	222	83,5	C03	222	83
25-200	40	25	80	385	180	60	C01	250	75	C01	250	75	C03	250	87,5	C03	250	88	C03	250	87,5	C03	250	87
32-125	50	32	80	385	140	60	C01	202	69,5	C01	202	70	C01	202	69,5	C03	202	81,5	C03	202	80	C03	222	85
32-160	50	32	80	385	160	60	C01	222	73	C01	222	73	C01	222	72,5	C03	222	86	C03	222	85,5	C03	222	85
32-200	50	32	80	385	180	60	C01	250	77,5	C01	250	77,5	C01	250	79	C03	250	91	C03	250	92	C03	250	95
32-250	50	32	100	500	225	75							C03	270	129	C03	270	129	C03	270	130	C05	270	135
40-125	65	40	80	385	140	60	C01	202	70,5	C01	202	71	C01	202	70,5	C03	202	82,5	C03	202	81	C03	222	86
40-160	65	40	80	385	160	60	C01	222	75	C01	222	75	C01	222	74,5	C03	222	88	C03	222	87,5	C03	222	89
40-200	65	40	100	385	180	60	C01	250	79,5	C01	250	80	C01	250	81	C03	250	94	C03	250	94	C03	250	97
40-250	65	40	100	500	225	75							C03	270	131	C03	270	131	C03	270	132	C05	270	138
40-315	65	40	125	500	250	75							C03	290	135	C03	290	135	C03	290	134	C05	290	142
50-125	80	50	100	385	160	60	C01	222	75	C01	222	75	C01	222	74,5	C03	222	88	C03	222	87,5	C03	222	89
50-160	80	50	100	385	180	60	C01	250	78,5	C01	250	79	C01	250	80	C03	250	93	C03	250	93	C03	250	96
50-200	80	50	100	385	200	60	C01	250	80,5	C01	250	81	C01	250	82	C03	250	95	C03	250	95	C03	250	98
50-250	80	50	125	500	225	75							C03	270	133	C03	270	135	C03	270	135	C05	270	141
50-315	80	50	125	500	280	75							C03	315	134	C03	315	133	C03	315	133	C05	315	138
65-125	100	65	100	385	180	75	C01	250	105	C01	250	105	C03	250	117	C03	250	117	C03	250	114	C03	250	129
65-160	100	65	100	500	200	75							C03	250	122	C03	250	123	C03	250	123	C05	250	130
65-200	100	65	100	500	225	75							C03	270	137	C03	270	138	C03	270	138	C05	270	144
65-250	100	65	125	500	250	90							C05	290	141	C05	290	141	C05	290	141	C05	290	142
80-160	125	80	125	500	225	75							C03	270	131	C03	270	127	C03	270	127	C05	270	130
80-200	125	80	125	500	250	75							C03	270	143	C03	270	142	C03	270	142	C05	270	148
80-250	125	80	125	500	280	90																C05	315	165
100-200	125	100	125	500	280	90-							C05	290	167	C05	290	166	C05	290	166	C05	290	166

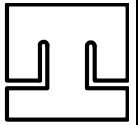
Disegno schematico. Dimensioni in mm con tolleranze secondo EN 735-1995. Pesi indicativi in Kg, riferiti a pompe in esecuzione "GS" ghisa sferoidale escluso motore, non impegnativi.
Schematic drawing. Dimensions in mm with tolerances to EN 735-1995 standards. Weights in Kgs, referred to pump in ductile iron "GS" construction without motor, not certified.
(1) Dimensioni in funzione della marca del motore elettrico installato / Not certified dimensions according to installed motor manufacture

RIF. - Ref.: F.P./C.T. SOSTITUISCE - Replaces: 3700.105.201.01.A
DATA - Date: APRILE 2002 - April 2002 N°.: 3700.105.201.02.A

DIMENSIONI D'INGOMBRO
Overall dimensions
POMPE CENTRIFUGHE MONOSTADIO
Monostage centrifugal pumps
SERIE
Series **TCH & TCA gr. 1-2** pag.2/2

pompetravaini

CASTANO PRIMO (MILANO)



Versione **ACCOPIATA (BASE - GIUNTO SPAZIATORE)**
COUPLED construction (BASEPLATE - SPACER COUPLING)

BASAMENTI
Base plates

N°	B	C	E	F	L	G	øS	N°fori holes
C01	800	320	500	150	380	280	16	4
C03	1000	385	600	200	445	345	16	4
C05	1200	420	800	200	480	380	16	4
C11	1350	500	950	200	570	452	18	4
C13	1650	640	1050	300	710	592	18	4

DIMENSIONI FLANGE
Flanges dimensions

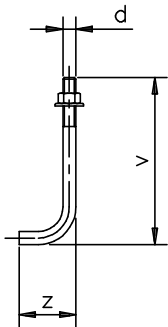
DN _A -DN _M	D	K	P	N°fori holes
25	115	85	14	4
32	140	100	18	4
40	150	110	18	4
50	165	125	18	4
65	185	145	18	4
80	200	160	18	8
100	220	180	18	8
125	250	210	18	8

FLANGE:

Dimensioni secondo
UNI 2223-2229 PN16

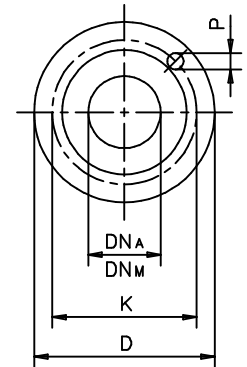
FLANGES:

Dimensions to
UNI 2223-2229 NP16
standards



BULLONI DI FONDAZIONE
(OPTIONAL)
Foundation bolts

d	v	z
M14	280	50
M16	350	60
M20	400	80



Pompa tipo Pump type	MOTORE ELETTRICO <i>Electric Motor</i>																	
	160M/160L			180M/180L			200L			225S/225M			250M			280S/280M		
	N°	H	Peso Weicht	N°	H	Peso Weicht	N°	H	Peso Weicht	N°	H	Peso Weicht	N°	H	Peso Weicht	N°	H	Peso Weicht
25-125																		
25-160																		
25-200																		
32-125																		
32-160																		
32-200	C05	250	97															
32-250	C05	270	134	C05	270	134												
40-125	C05	250	92															
40-160	C05	250	98															
40-200	C05	250	99	C05	270	99												
40-250	C11	310	175	C11	310	172												
40-315	C11	330	179	C11	330	177	C11	330	207									
50-125	C05	250	98															
50-160	C05	250	98	C05	270	98												
50-200	C05	250	100	C05	270	100	C11	330	139									
50-250	C11	310	180	C11	310	180	C11	330	170	C13	358	172	C13	383	173	C13	413	177
50-315	C11	355	179	C11	355	179	C11	355	208	C13	358	204	C13	383	208	C13	413	210
65-125	C05	250	135															
65-160	C11	290	161	C11	310	168	C11	330	230									
65-200	C11	310	183	C11	310	180	C11	330	205	C13	358	205	C13	383	205	C13	413	206
65-250	C11	330	182	C11	330	179	C11	330	209	C13	358	212	C13	383	213	C13	413	216
80-160	C11	310	174	C11	310	171	C11	330	205	C13	358	207	C13	383	205			
80-200	C11	310	189	C11	310	188	C11	330	220	C13	358	222	C13	383	220	C13	413	222
80-250	C11	355	203	C11	355	203	C11	355	235	C13	358	233	C13	383	235	C13	413	237
100-200	C11	330	204	C11	330	204	C11	330	236	C13	358	234	C13	383	236	C13	413	238

MOTORI ELETTRICI
Electric Motors

Grandezza Frame size	Giri/min RPM	
	2900	1450
	Kw	Kw
IEC		
71M	0,37	0,25
	0,55	0,37
80M	0,75	0,55
	1,1	0,75
90S	1,5	1,1
90L	2,2	1,5
100L	3	2,2
		3
112M	4	4
132S	5,5-7,5	5,5
132M		7,5
160M	11-15	11
160L	18,5	15
180M	22	18,5
180L		22
200L	30-37	30
225S		37
225M	45	45
250M	55	55
280S	75	75
280M	90	90

Disegno schematico. Dimensioni in mm con tolleranze secondo EN 735-1995. Pesi indicativi in Kg, riferiti a pompe in esecuzione "GS" ghisa sferoidale escluso motore, non impegnativi.
Schematic drawing. Dimensions in mm with tolerances to EN 735-1995 standards. Weights in Kgs, referred to pump in ductile iron "GS" construction without motor, not certified.
(1) Dimensioni in funzione della marca del motore elettrico installato / Not certified dimensions according to installed motor manufacture

RIF. - Ref.: F.P./C.T. SOSTITUISCE - Replaces: 3700.105.201.03.0B
DATA - Date: APRILE 2002 - April 2002 N°.: 3700.105.201.04.B

DIMENSIONI D'INGOMBRO

Overall dimensions

POMPE CENTRIFUGHE MONOSTADIO

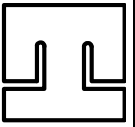
Monostage centrifugal pumps

SERIE

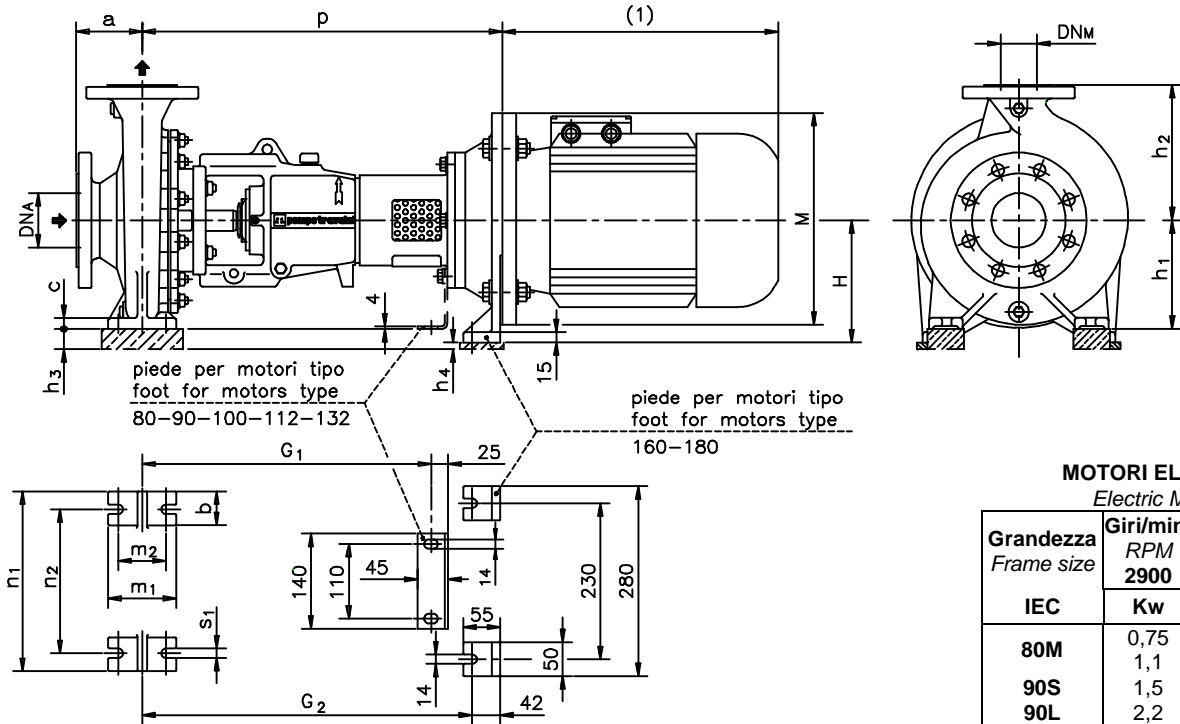
Series **TCH & TCA gr. 1-2** pag.2/2

pompetravaini

CASTANO PRIMO (MILANO)



Versione **MONOBLOCCO /M** **CLOSE-COUPLED /M** construction



MOTORI ELETTRICI
Electric Motors

Grandezza Frame size	Giri/min. RPM	Giri/min. RPM	M
	2900	1450	
IEC	Kw	Kw	
80M	0,75 1,1	0,55 0,75	200
90S	1,5	1,1	200
90L	2,2	1,5	250
100L	3	3	250
112M	4	4	250
132S	5,5-7,5	5,5	300
132M		7,5	300
160M	11-15	11	350
160L	18,5	15	350
180M		18,5	350
180L	22	22	350

Pompa tipo Pump type	Versione MONOBLOCCO CLOSE-COUPLED construction																
	motore motor			motore motor			motore motor			motore motor							
	p	G ₁	Peso Weight	p	G ₁	h ₃	Peso Weight	p	G ₁	h ₃	Peso Weight	H	h ₃	h ₄	p	G ₂	Peso Weight
25-125	446	410	38	471	410	20	42	476	410	48	45	180	68	-	516	477	51
25-160	446	410	42	471	410	-	46	476	410	28	49	180	48	-	516	477	55
25-200	446	410	46	471	410	-	50	476	410	-	53	180	20	-	516	477	59
32-125	446	410	41	471	410	20	45	476	410	48	48	180	68	-	516	477	54
32-160	446	410	44	471	410	-	48	476	410	28	51	180	48	-	516	477	57
32-200	446	410	50	471	410	-	54	476	410	-	57	180	20	-	516	477	63
32-250				580	540	-	90	601	562	-	93	200	20	-	630	585	103
40-125	446	410	40	471	410	20	44	476	410	48	47	180	68	-	516	477	55
40-160	446	410	46	471	410	-	50	476	410	28	53	180	48	-	516	477	59
40-200	446	410	52	471	410	-	56	476	410	-	61	180	20	-	516	477	75
40-250				580	540	-	92	601	562	-	95	200	20	-	630	585	105
40-315				580	540	-	96	601	562	-	99	200	-	-	630	585	109
50-125	446	410	46	471	410	-	50	476	410	28	53	180	48	-	516	477	59
50-160	446	410	51	471	410	-	55	476	410	-	58	180	20	-	516	477	64
50-200	446	410	53	471	410	-	57	476	410	-	60	180	20	-	516	477	66
50-250				580	540	-	95	601	562	-	98	200	20	-	630	585	108
50-315				580	540	-	92	601	562	-	95	200	-	25	630	585	105
65-125				471	410	-	80	476	410	-	83	180	20	-	516	477	89
65-160				580	540	-	83	601	562	-	86	200	40	-	630	585	96
65-200				580	540	-	90	601	562	-	93	200	20	-	630	585	103
65-250				580	540	-	95	601	562	-	98	200	-	-	630	585	108
65-400				580	540	-	140	601	562	-	143	200	-	50	630	585	153
80-160				580	540	-	88	601	562	-	91	200	20	-	630	585	101
80-200				580	540	-	103	601	562	-	106	200	20	-	630	585	116
80-250				580	540	-	118	601	562	-	121	200	-	25	630	585	131
100-200				580	540	-	109	601	562	-	112	200	-	-	630	585	122

DIMENSIONI FLANGE
Flanges dimensions

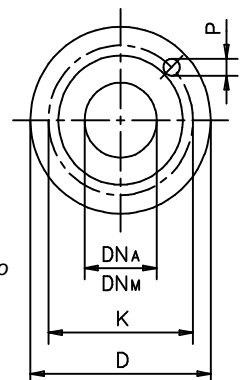
DN _A -DN _M	D	K	P	N° fori holes
25	115	85	14	4
32	140	100	18	4
40	150	110	18	4
50	165	125	18	4
65	185	145	18	4
80	200	160	18	8
100	220	180	18	8
125	250	210	18	8

FLANGE:

Dimensioni secondo UNI 2223-2229 PN16

FLANGES:

Dimensions to UNI 2223-2229 NP16 standards



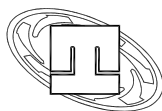
(1) Dimensioni in funzione della marca del motore elettrico installato / Not certified dimensions according to installed motor manufacture

(h₃) (h₄) Spessori per allineamento motore - pompa esclusi dalla fornitura / Raising pads for motor - pump alignment are not supplied by pompetravaini

RIF. - Ref.: F.P./C.T. SOSTITUISCE - Replaces: 3700.100.201.01.B

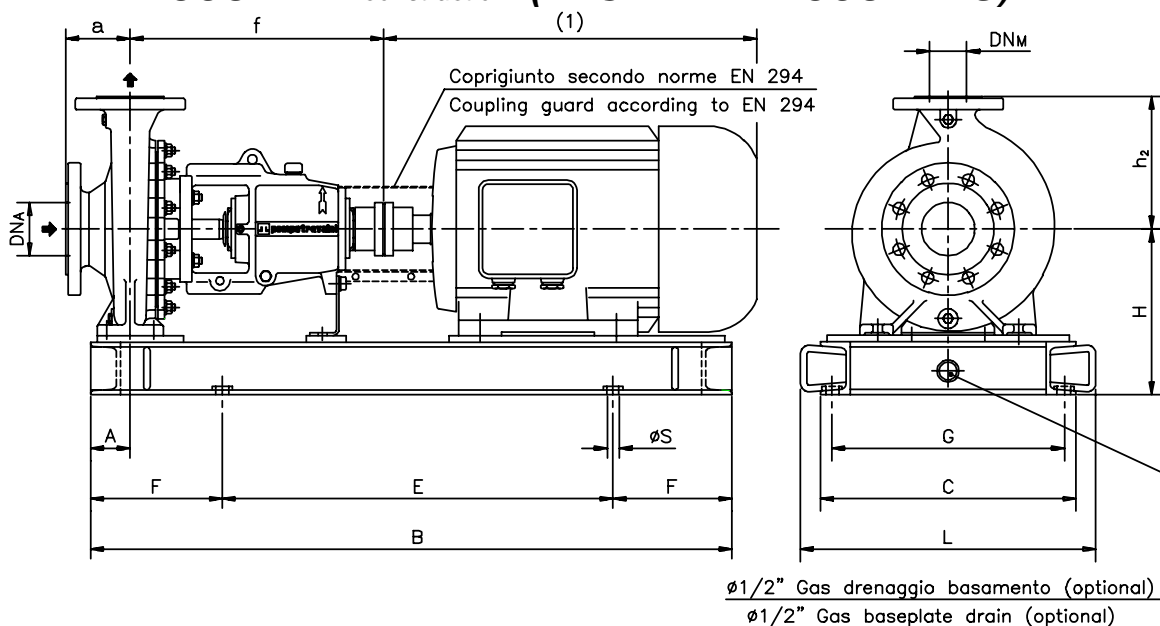
DATA - Date: NOVEMBRE 2001 - November 2001 N°.: 3700.100.201.02.B

DIMENSIONI D'INGOMBRO
 Overall dimensions
 POMPE CENTRIFUGHE MONOSTADIO
 Monostage centrifugal pumps
 SERIE
 Series **TCH & TCA gr. 1-2** pag.1/2



pompetravaini S.p.A.
 CASTANO PRIMO (MILANO)

Versione **ACCOPPIATA (BASE - GIUNTO)**
COUPLED construction (BASEPLATE - COUPLING)



Pompa tipo Pump type	DIMENSIONI Dimensions						MOTORE ELETTRICO <i>Electric Motor</i>																	
							71M			80M			90S/90L			100L			112M			132S/132M		
	DN _A	DN _M	a	f	h ₂	A	N°	H	Peso Weight	N°	H	Peso Weight	N°	H	Peso Weight	N°	H	Peso Weight	N°	H	Peso Weight	N°	H	Peso Weight
25-125	40	25	80	385	140	60	C01	202	64,5	C01	202	65	C01	202	64,5	C01	202	63,5	C01	202	62	C03	222	80
25-160	40	25	80	385	160	60	C01	222	69	C01	222	69	C01	222	68,5	C01	222	69	C01	222	68,5	C03	222	81
25-200	40	25	80	385	180	60	C01	250	73	C01	250	73	C01	250	72,5	C01	250	73	C01	250	70	C03	250	85
32-125	50	32	80	385	140	60	C01	202	67,5	C01	202	68	C01	202	67,5	C01	202	66,5	C01	202	65	C03	222	83
32-160	50	32	80	385	160	60	C01	222	71	C01	222	71	C01	222	70,5	C01	222	71	C01	222	70,5	C03	222	83
32-200	50	32	80	385	180	60	C01	250	75,5	C01	250	75,5	C01	250	77	C01	250	76	C01	250	77	C03	250	93
32-250	50	32	100	500	225	75							C03	270	127	C03	270	127	C03	270	128	C03	270	128
40-125	65	40	80	385	140	60	C01	202	68,5	C01	202	69	C01	202	68,5	C01	202	67,5	C01	202	66	C03	222	84
40-160	65	40	80	385	160	60	C01	222	73	C01	222	73	C01	222	72,5	C01	222	73	C01	222	72,5	C03	222	87
40-200	65	40	100	385	180	60	C01	250	77,5	C01	250	78	C01	250	79	C01	250	79	C01	250	79	C03	250	95
40-250	65	40	100	500	225	75							C03	270	129	C03	270	129	C03	270	130	C03	270	130
40-315	65	40	125	500	250	75							C03	290	133	C03	290	133	C03	290	134	C03	290	134
50-125	80	50	100	385	160	60	C01	222	73	C01	222	73	C01	222	72,5	C01	222	73	C01	222	72,5	C03	222	87
50-160	80	50	100	385	180	60	C01	250	76,5	C01	250	77	C01	250	78	C01	250	78	C01	250	78	C03	250	94
50-200	80	50	100	385	200	60	C01	250	78,5	C01	250	79	C01	250	80	C01	250	80	C01	250	80	C03	250	96
50-250	80	50	125	500	225	75							C03	270	131	C03	270	131	C03	270	133	C03	270	133
50-315	80	50	125	500	280	75							C03	315	132	C03	315	131	C03	315	131	C03	315	130
65-125	100	65	100	385	180	75	C03	250	117	C03	250	117	C03	250	117	C03	250	117	C03	250	118	C03	250	115
65-160	100	65	100	500	200	75							C03	250	120	C03	250	121	C03	250	121	C03	250	122
65-200	100	65	100	500	225	75							C03	270	135	C03	270	136	C03	270	136	C03	270	136
65-250	100	65	125	500	250	90							C05	290	139	C05	290	139	C05	290	139	C05	290	140
80-160	125	80	125	500	225	75							C03	270	129	C03	270	125	C03	270	125	C03	270	122
80-200	125	80	125	500	250	75							C03	270	141	C03	270	140	C03	270	140	C03	270	140
80-250	125	80	125	500	280	90																C05	315	163
100-200	125	100	125	500	280	90							C05	290	165	C05	290	164	C05	290	164	C05	290	164

Disegno schematico. Dimensioni in mm con tolleranze secondo EN 735-1995. Pesì indicativi in Kg, riferiti a pompe in esecuzione "GS" ghisa sferoidale escluso motore, non impegnativi.
 Schematic drawing. Dimensions in mm with tolerances to EN 735-1995 standards. Weights in Kgs, referred to pump in ductile iron "GS" construction without motor, not certified.
 (1) Dimensioni in funzione della marca del motore elettrico installato / Not certified dimensions according to installed motor manufacture

RIF. - Ref.: F.P./C.T. SOSTITUISCE - Replaces: 3700.103.201.03.A
 DATA - Date: MAGGIO 2005 - May 2005 N°.: 3700.103.201.04.A

DIMENSIONI D'INGOMBRO

Overall dimensions

POMPE CENTRIFUGHE MONOSTADIO

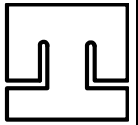
Monostage centrifugal pumps

SERIE

Series **TCH & TCA gr. 1-2** pag.2/2

pompetravaini

CASTANO PRIMO (MILANO)



Versione **ACCOPIATA (BASE - GIUNTO)**
COUPLED construction (BASEPLATE - COUPLING)

BASAMENTI
Base plates

N°	B	C	E	F	L	G	øS	N°fori holes
C01	800	320	500	150	380	280	16	4
C03	1000	385	600	200	445	345	16	4
C05	1200	420	800	200	480	380	16	4
C11	1350	500	950	200	570	452	18	4
C13	1650	640	1050	300	710	592	18	4

DIMENSIONI FLANGE
Flanges dimensions

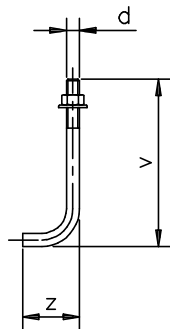
DN _A -DN _M	D	K	P	N°fori holes
25	115	85	14	4
32	140	100	18	4
40	150	110	18	4
50	165	125	18	4
65	185	145	18	4
80	200	160	18	8
100	220	180	18	8
125	250	210	18	8

FLANGE:

Dimensioni secondo UNI 2223-2229 PN16

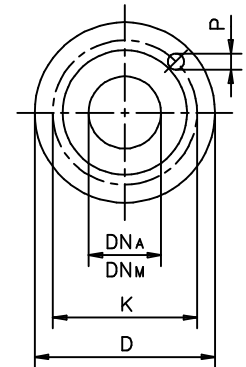
FLANGES:

Dimensions to UNI 2223-2229 NP16 standards



BULLONI DI FONDAZIONE
(OPTIONAL)
Foundation bolts

d	v	z
M14	280	50
M16	350	60
M20	400	80



Pompa tipo Pump type	MOTORE ELETTRICO <i>Electric Motor</i>																	
	160M/160L			180M/180L			200L			225S/225M			250M			280S/280M		
	N°	H	Peso Weicht	N°	H	Peso Weicht	N°	H	Peso Weicht	N°	H	Peso Weicht	N°	H	Peso Weicht	N°	H	Peso Weicht
25-125																		
25-160																		
25-200																		
32-125																		
32-160																		
32-200	C03	250	89															
32-250	C05	270	132	C05	270	130												
40-125	C03	250	84															
40-160	C03	250	90															
40-200	C03	250	91	C05	270	97												
40-250	C05	270	134	C05	270	131												
40-315	C05	290	138	C05	290	136	C11	330	176									
50-125	C03	250	90															
50-160	C03	250	90	C05	270	96												
50-200	C03	250	92	C05	270	98	C11	330	137									
50-250	C05	270	139	C05	270	136	C11	330	138	C11	355	140	C13	383	171	C13	413	175
50-315	C05	315	138	C05	315	138	C11	355	176	C11	355	172	C13	383	206	C13	413	208
65-125	C03	250	115															
65-160	C05	250	121	C05	270	127	C11	330	198									
65-200	C05	270	142	C05	270	139	C11	330	173	C11	355	173	C13	383	203	C13	413	204
65-250	C05	290	141	C05	290	138	C11	330	177	C11	355	180	C13	383	211	C13	413	214
80-160	C05	270	133	C05	270	130	C11	330	173	C11	355	175	C13	383	203			
80-200	C05	270	148	C05	270	147	C11	330	188	C11	355	190	C13	383	218	C13	413	220
80-250	C05	315	162	C05	315	162	C11	355	203	C11	355	201	C13	383	233	C13	413	235
100-200	C05	290	163	C05	290	163	C11	330	204	C11	355	202	C13	383	234	C13	413	236

MOTORI ELETTRICI
Electric Motors

Grandezza Frame size	Giri/min RPM	
	2900	1450
	Kw	Kw
71M	0,37	0,25
	0,55	0,37
80M	0,75	0,55
	1,1	0,75
90S	1,5	1,1
90L	2,2	1,5
100L	3	2,2
		3
112M	4	4
132S	5,5-7,5	5,5
132M		7,5
160M	11-15	11
160L	18,5	15
180M	22	18,5
180L		22
200L	30-37	30
225S		37
225M	45	45
250M	55	55
280S	75	75
280M	90	90

Disegno schematico. Dimensioni in mm con tolleranze secondo EN 735-1995. Pesi indicativi in Kg, riferiti a pompe in esecuzione "GS" ghisa sferoidale escluso motore, non impegnativi.
Schematic drawing. Dimensions in mm with tolerances to EN 735-1995 standards. Weights in Kgs, referred to pump in ductile iron "GS" construction without motor, not certified.
(1) Dimensioni in funzione della marca del motore elettrico installato / Not certified dimensions according to installed motor manufacture

RIF. - Ref.:	F.P./C.T.	SOSTITUISCE - Replaces:	3700.103.201.01.B
DATA - Date:	NOVEMBRE 2001 - November 2001	N°.:	3700.103.201.02.B